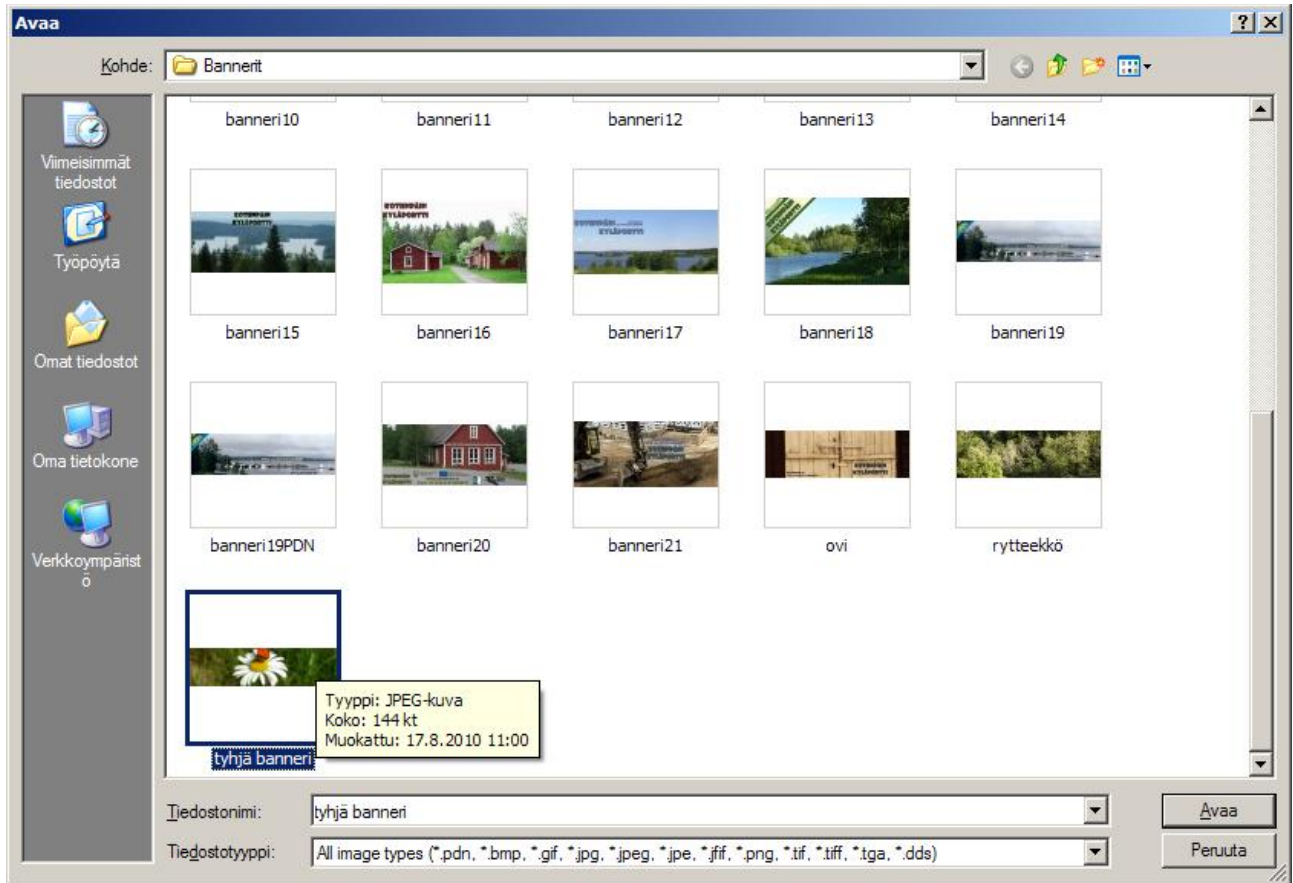
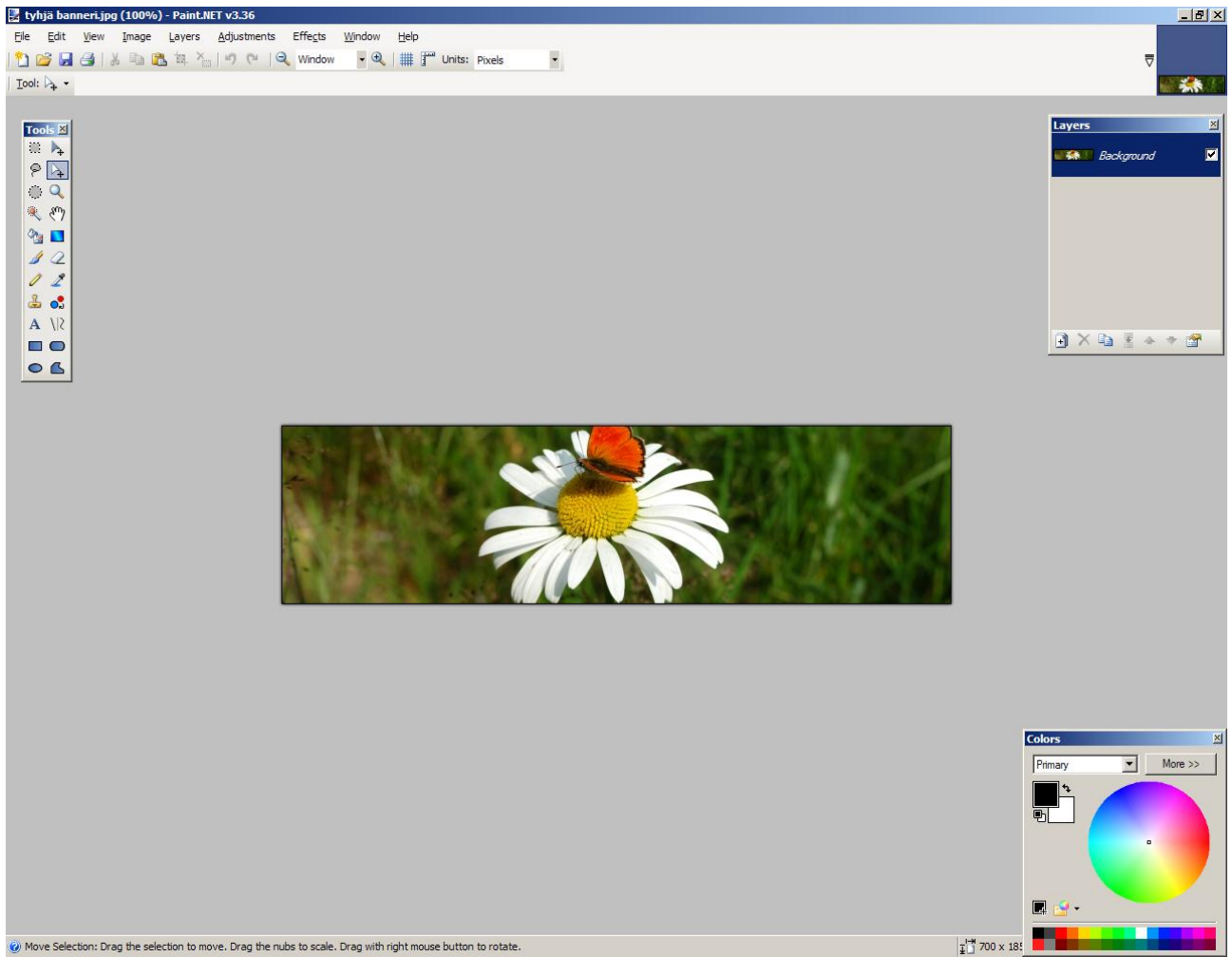


Tekstin lisääminen banneriin

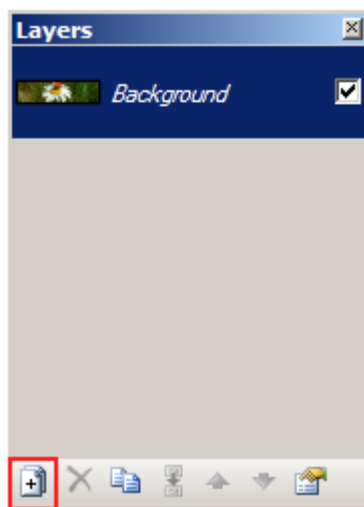
Avaa Paint.NETiin valmiiksi leikattu banneri.

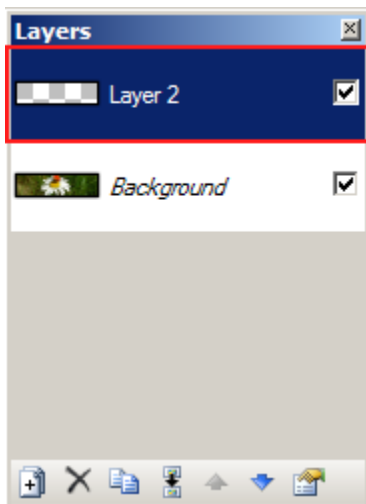




Kuva avattuna Paint.NETissä


Tee nyt kuvaan uusi tyhjä taso 'Layers'-valikosta

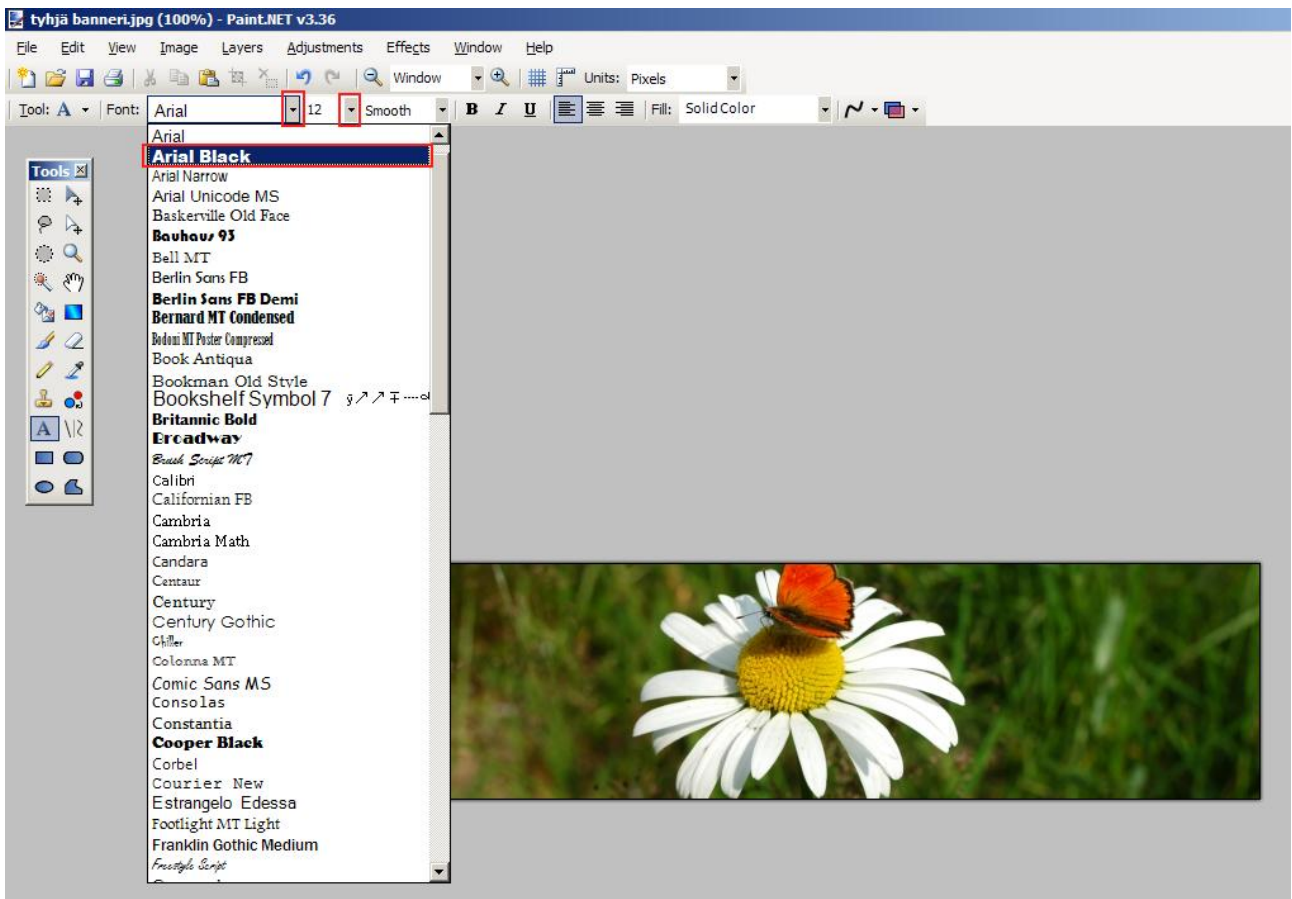




Tasoja käytetään kuvien muokkaamiseen niin, että voimme tehdä tasolla kaksi töitä, ilman että se vaikuttaa alapuolella olevaan 'Background'-tasoon. Mitä tahansa siis nyt teet tasolle kaksi, ei vaikuta alempaan tasoon ja toisin päin.

Lisäämme seuraavaksi ylempään tasoon tekstiä, esim. kylän nimi.

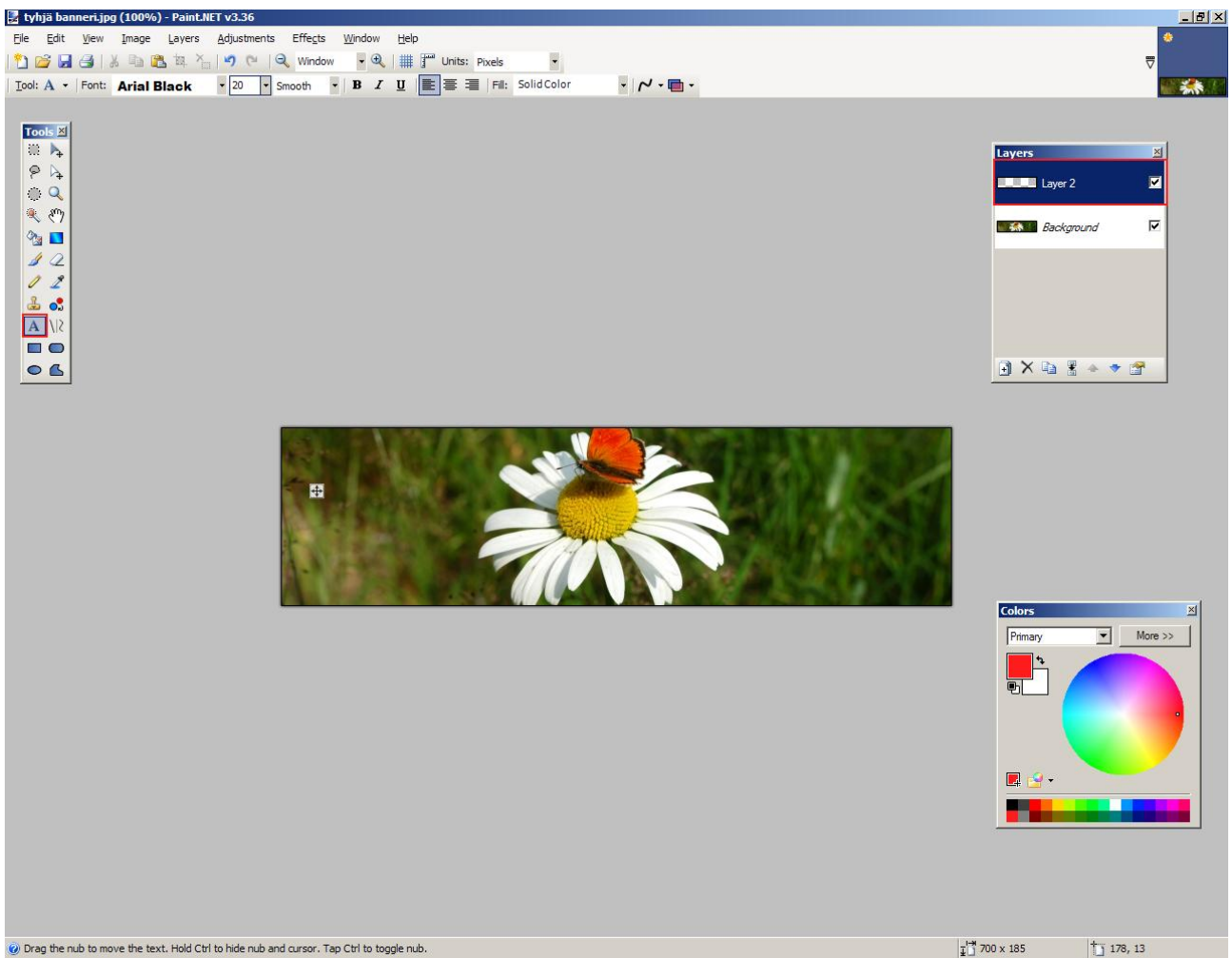
Valitse seuraavaksi tekstityökalu 'Tools'-valikosta ()



Seuraavaksi valitse tekstillesi fontti ja koko. Tässä ohjeessa käytetään fonttia 'Arial Black' ja kokona 20. Kun olet valinnut fontin ja sen koon, valitse väripaletista väri, jolla tahdot tekstin kirjoittaa.



Tässä kuvassa valittuna on punainen väri, teksti tulee tällöin punaisella.



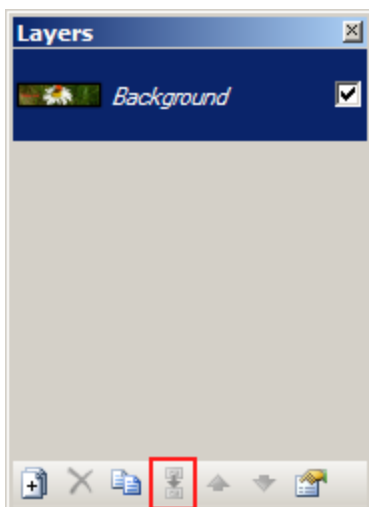
Varmista nyt, että olet valinnut tason kaksi ('Layer 2'). Napsauta tekstityökalulla kuvan sitä kohtaa, johon haluat tekstiä lisätä. Tässä ohjeessa teksti lisätään kukan vasemmalle puolelle.



Kun olet kirjoittanut haluamasi tekstin, voit siirtää sitä viemällä hiiren tekstin alapuolella olevan ristikon päälle ja vetämällä tekstin haluamaasi paikkaan.

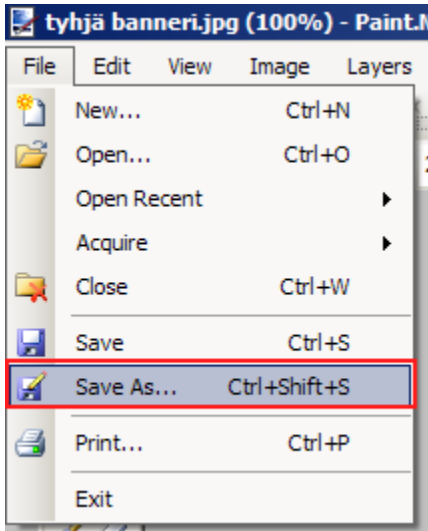


Noin, nyt kuvassasi on teksti. Huomaathan, että teksti sijaitsee nyt tasolla kaksi ja alkuperäinen banneri tasolla yksi.

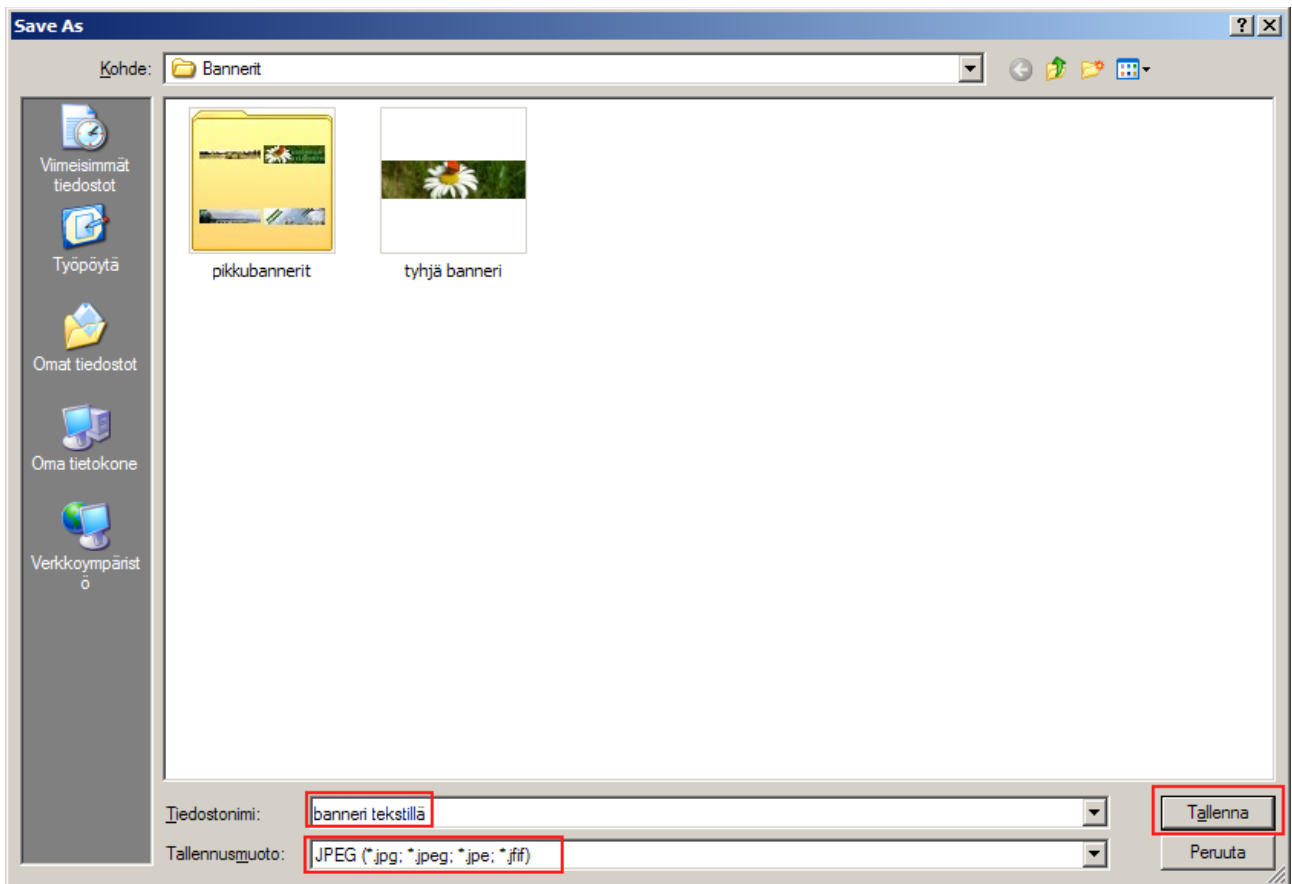


Seuraavaksi yhdistä kuvat painamalla tasojen yhdistys –painiketta ('Merge layer down').

Kun olet painanut painiketta, huomaat että jäljellä on enää yksi taso. Tässä tasossa on nyt äskeisten molempien tasojen kuvat, teksti sekä alkuperäinen kuva.



Seuraavaksi tallenna kuva uutena kuvana valitsemalla 'File' -> 'Save As...'



Valitse tallennuspaikka, anna nimi ja muoto ja paina 'Tallenna'.

Kuva on valmis lisättäväksi kyläisivusi banneriksi.